



JAPAN
PRIDE
QUALITY

Please put the text in here. There is a dummy text as follows.
Please exchange it for appropriate if necessary sentences.

FAITH
SCISSORS

FAITH
www.faith-scissors.com

URL: www.faith-scissors.com/

モトコマ株式会社 シザー事業部
〒959-1151 新潟県三条市猪子場新田421-1
TEL:0256-45-5116
FAX:0256-45-5377

創業: 明治17年(欽起業平成15年)
代表者: 長谷川 慶子
資本金: 1,820万円
営業内容: 理美容鋏製造・販売、アフターメンテナンス
営業範囲: 日本国内、国外(アメリカ、ヨーロッパ、韓国、台湾)

MOTOKOMA MANUFACTORY CO.,LTD.
No.421-1, Sanjo City, Niigata Pref, 959-1151, JAPAN
TEL:+81-256-45-5116
FAX:+81-256-45-5377

Established: 1884 (Scissors department: 2002)
President: Keiko Hasegawa
Capital Stock: 18.2million YEN
Business: Production of Hairdressing Scissor, Sales, Customer service
Area of business: Japan and abroad (U.S.A., Europe, Korea, Taiwan)

製品の仕様は予告なく変更になる場合がございます。予めご了承ください。
The specification of the product will be sometimes change without notice. Please accept it beforehand.

本物を届ける。

HAND TO HANDとは、刃物製造技術を皆様に伝えたいという思いが込められています。
お客様の求める鋏を一丁ずつ丁寧に仕上げお届けします。

職人（アーティスト）の手からお客様（アーティスト）の手へ鋏をお届けする。

それがHAND TO HANDという提案なのです。

刃物の町三条で培った伝統技術と知識を活かし、自社で製造、自社販売することにより、
多種多様なスタイルの鋏を取り揃えております。

刃材、ハンドル、ネジなどは自社オリジナルで開発製造、お客様の声を直接聞くことにより、
更なる品質向上と改善に向け、日々努力を重ねています。

手作りの鋏は、切れ味はもちろんの事、手に持ったときのフィーリングの良さ等の

使用する際のバランス部分までを細かく調整／追求することができます。

製造から研ぎ直し等のアフターケアまで、伝統技術を持った職人が鋏を一丁一丁、丁寧に丹念に

手仕事で仕上げ、万全の態勢を整えておりますので、安心してご使用いただけます。

美容師の皆様が思い描く鋏を作り上げるのが、鋏メーカーとしての使命であり、

そして職人自身の理想を鋏に表現していくのが当社の目標とするところです。

今後もFAITHシザーはこのスタイルを守り続けることをお客様にお約束します。

The real thing is delivered.

We choose to make all of our pieces by hand so as to share our blade production skill with you.
Every single pair of scissors is handled with the utmost care and attention to detail.
Our scissors travel directly from the hands of our craftsmen to your hands.
That is what we mean by "Hand to Hand" service.

Sanjo-city has been famous for its traditional blade production skill from way back.
We can produce a lot of kinds of scissors based on this skill and our experience.
Because all of our scissors are manufactured and sold in-house,
you can build the perfect pair of scissors for your needs. We constantly use the feedback we receive from
our customers to improve the quality of our products. At Faith Scissors, we work hard to ensure our
customers are satisfied.

"When you hold a pair of our handcrafted scissors,
you can feel the quality right away. We also provide sharpening services and complete aftercare,
so you have no need to worry as you start enjoying your new shears. "

It is our mission to create a hairstylists' dream scissors, and, in addition,
it is our goal to make craftsmen's ideal a reality. We promise to continue
conducting our business with this intention for as long as
we are manufacturing hairstylists scissors.

HAND TO HAND



会社概要

社 名：モトコマ株式会社

創 業：明治17年（鋏起業平成15年）

代 表 者：長谷川 慶子

資 本 金：1,820万円

営業内容：理美容鋏製造・販売、アフターメンテナンス

営業範囲：日本国内、国外（アメリカ、ヨーロッパ、韓国、台湾）

本社住所：〒959-1151 新潟県三条市猪子場新田421-1

TEL.0256-45-5116

FAX.0256-45-5377

沿革

明治17年 創業 電工ナイフ製造

昭和53年 長谷川製作所 会社法人として設立

平成8年 モトコマ株式会社名変更

平成14年 ラプリールシザーズ設立（鋏販売のみ）

平成15年 ブレード製造開始

平成17年 仕上げ全加工（OEM）開始

平成21年 ラプリールシザーとモトコマ株式会社合併 モトコマ株式会社シザー事業部開設

平成22年 FAITHブランド設立 販売開始

平成26年 ヘット用グルーミングシザー製造販売開始

COMPANY PROFILE

MOTOKOMA MANUFACTORY CO.,LTD.

ESTABLISHED: 1884 (Scissors department:2002)

PRESIDENT: Keiko Hasegawa

CAPITAL STOCK: 18.2million YEN

BUSINESS: Production of Hairdressing Scissor, Sales, Customer service

AREA OF BUSINESS: Japan and abroad (U.S.A., Europe, Korea, Taiwan)

ADDRESS: No.421-1, Sanjo City, Niigata Pref, 959-1151, JAPAN

TEL.+81-256-45-5116

FAX.+81-256-45-5377

HISTORY

1884 Started manufacturing knives

1978 Established HASEGAWA MANUFACTORY

1996 Changed own company name into MOTOKOMA MANUFACTORY

2001 Established LAPRILE Scissors

2002 Started manufacturing scissors blades

2004 Started manufacturing own hairdressing scissors

2009 Absorbed LAPRILE Scissors as own scissors department

2010 Changed own scissors brand name into FAITH Scissors

2015 Started manufacturing scissors for pet

HAWAIIAN SERIES

ダミー

芳しい花、快いさざ波、甘い恋心ー

ハワイにまだ文字のなかった時代、ハワイアン祖先は「hula=フラ」によって自然を敬い、自然に感謝と祈りを捧げ、愛する人たちに唄や舞を通して思いを伝えてきました。

同じように、ハワイの聖なる自然なモチーフにしたハワイアンシザーも、愛する人に大切な思いを伝えるための”愛のメディア”といえます。

ハワイアンシザーには、ハワイの神話やみずみず森羅万象に宿る、7つのストーリーが刻まれています。

Fragrant flower, pleasant ripple and superficial love

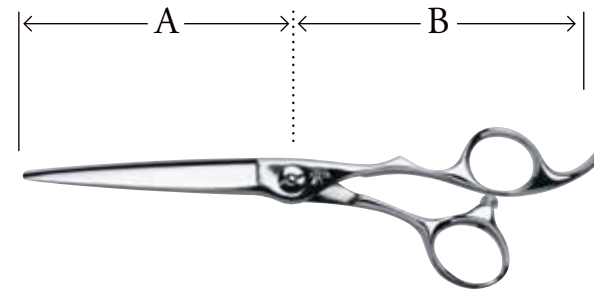
If singing the time when Hawaii was still letterless and a Hawaiian progenitor for the people who respect nature by "hula= Fra", pray with thanks naturally and love, expectation was being told through a dance.

In the same way, it can be said that expectation important to the person who also loves the Hawaiian scissors made a Hawaiian holy natural motif is told" media of love".

A Hawaiian myth and 7 stories which don't see, don't see and lodge at all things in nature are carved in a Hawaiian scissors.

表示について AAAAAAAAAA

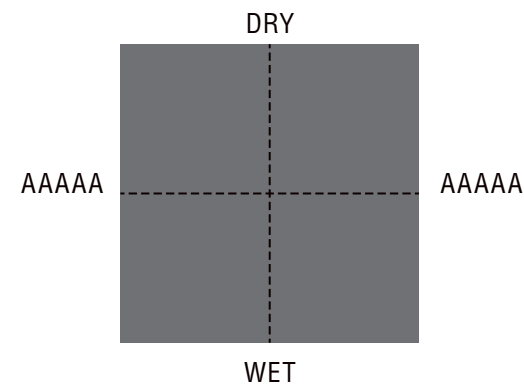
サイズ
AAAAAAAAA



ここには本文を入れてください。以下はダミーテキストが入っています。必要に応じて適切な文章と交換してください。ここには本文を入れてください。以下はダミーテキストが入っています。必要に応じて適切な文章と交換してください。ここには本文を入れてください。以下

Please put the text in here. There is a dummy text as follows. Please exchange it for appropriate if necessary sentences. Please put the text in here. There is a dummy text as follows. Please exchange it

カテゴリー
AAAAAAAAA

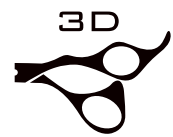


ここには本文を入れてください。以下はダミーテキストが入っています。必要に応じて適切な文章と交換してください。ここには本文を入れてください。以下はダミーテキストが入っています。必要に応じて適切な文章と交換してください。ここには本文を入れてください。以下

Please put the text in here. There is a dummy text as follows. Please exchange it for appropriate if necessary sentences. Please put the text in here. There is a dummy text as follows. Please exchange

ハンドルタイプ AAAAAAAAAA

3Dタイプ
AAAAAAAAA



ここには本文を入れてください。以下はダミーテキストが入っています。必要に応じて適切な文章と交換してください。ここには本文を入れてください。

Please put the text in here. There is a dummy text as follows. Please exchange it for appropriate if necessary

マグネタイプ
AAAAAAAAA



ここには本文を入れてください。以下はダミーテキストが入っています。必要に応じて適切な文章と交換してください。ここには本文を入れてください。

Please put the text in here. There is a dummy text as follows. Please exchange it for appropriate if necessary

オフセットタイプ
AAAAAAAAA



ここには本文を入れてください。以下はダミーテキストが入っています。必要に応じて適切な文章と交換してください。ここには本文を入れてください。

Please put the text in here. There is a dummy text as follows. Please exchange it for appropriate if necessary

CUT

FOCUS B/FOCUS/NADE/DIO/AMOS/ARCHI/MOGUL/YMIR/HIGHNESS/RETRO/HIGHNESS L

SCISSORS LINEUP

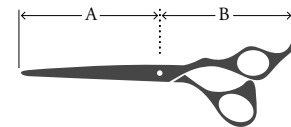
THINNING

MULTI 3IN3/WING/EAGLE/SINCERE/SHINY/MODENA/S KIN/SENIOR/MODIFY/MAINA/BIKO

CUT SERIES

ここには本文を入れてください。以下はダミーテキストが入っています。
必要に応じて適切な文章と交換してください。

Please put the text in here. There is a dummy text as follows.
Please exchange it for appropriate if necessary sentences.



FOCUS B

水平二重ベアリング構造にしたことで開閉の安定感を最大まで引き出しました。刃形状の作りにより、様々なカットシーンで順応してくれます。取り回しの良さにこだわって開発した軍神のシザーズです。

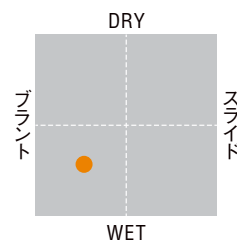
The horizontal double bearing structure made it possible to maximize stability of opening and closing. By making the shape of the blade, it adapts with various cut scenes.

FL2B-57 / 62



FL2B-57 ¥110,000 FL2B-62 ¥115,000

カット技法: WET ブラント ets
材料: コバルト合金鋼
Cut technique: WET Brandt ets
Material: Cobalt alloyed steel



FL2B-57	Inchi: 5.75	A: 69mm	B: 90mm	Weight: About 53g
FL2B-62	Inchi: 6.25	A: 79mm	B: 90mm	Weight: About 58g



二重ベアリングシステム
開閉と切れ味の安定感を最大限引き出せるようにネジまわりの触点を面から点に構造が進化。これにより従来まで気になっていたネジまわりの毛詰まり感も軽減できました。

DOUBLE BEARING system
The structure evolves from the surface to the point around the screw so that the stability of opening and closing and sharpness can be maximized. This made it possible to alleviate the feeling of clogging around the screws which had been worrisome to date.

FOCUS

「焦点」の名がついたこのシリーズでは、動きの柔らかさ、使いやすさなどに焦点を合わせ、長時間の使用でも大きな疲労を感じることなくお使い頂けます。刃形状をストレートにしたことで直線的なカットシーンでよりの確なカットを実現しました。

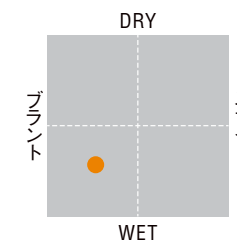
In this series titled "Focus", focus on softness of movement, ease of use, etc. You can use it without feeling big fatigue even for long time use. By making the blade shape straight, we realized more accurate cutting with a linear cut scene.

FH-575 / 625



FH-575 ¥95,000 FH-625 ¥100,000

カット技法: WET スライド ets
材料: コバルト合金鋼
Cut technique: WET Slide ets
Material: Cobalt alloyed steel



FH-575	Inchi: 5.75	A: 70mm	B: 90mm	Weight: About 48g
FH-625	Inchi: 6.25	A: 80mm	B: 90mm	Weight: About 52g



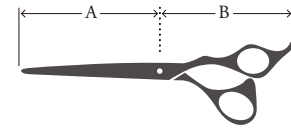
ベアリングシステム
開閉と切れ味の安定感を最大限引き出せるようにネジまわりの触点を面から点に構造が進化。これにより従来まで気になっていたネジまわりの毛詰まり感も軽減できました。

BEARING system
The structure evolves from the surface to the point around the screw so that the stability of opening and closing and sharpness can be maximized. This made it possible to alleviate the feeling of clogging around the screws which had been worrisome to date.

THINNING SERIES

ここには本文を入れてください。以下はダミーテキストが入っています。
必要に応じて適切な文章と交換してください。

Please put the text in here. There is a dummy text as follows.
Please exchange it for appropriate
if necessary sentences.



MODENA

水平二重ベアリング構造にしたことで開閉の安定感を最大まで引き出しました。刃形状の作りにより、様々なカットシーンで順応してくれます。取り回しの良さにこだわって開発した軍神のシザーズです。

The horizontal double bearing structure made it possible to maximize stability of opening and closing. By making the shape of the blade, it adapts with various cut scenes.

FL2B-57 / 62



FL2B-57 ¥110,000 FL2B-62 ¥115,000

カット技法: WET ブランド ets
材料: コバルト合金鋼
Cut technique: WET Brandt ets
Material: Cobalt alloyed steel



FL2B-57	Inchi: 5.75	A: 69mm	B: 90mm	Weight: About 53g
FL2B-62	Inchi: 6.25	A: 79mm	B: 90mm	Weight: About 58g



二重ベアリングシステム
開閉と切れ味の安定感を最大限引き出せるようにネジまわりの触点を面から点に構造が進化。これにより従来まで気になっていたネジまわりの毛詰まり感も軽減できました。

DOUBLE BEARING system
The structure evolves from the surface to the point around the screw so that the stability of opening and closing and sharpness can be maximized. This made it possible to alleviate the feeling of clogging around the screws which had been worrisome to date.

FH-575 / 625



FH-575 ¥95,000 FH-625 ¥110,000

カット技法: WET スライド ets
材料: コバルト合金鋼
Cut technique: WET Slide ets
Material: Cobalt alloyed steel



FH-575	Inchi: 5.75	A: 70mm	B: 90mm	Weight: About 48g
FH-625	Inchi: 6.25	A: 80mm	B: 90mm	Weight: About 52g



ベアリングシステム
開閉と切れ味の安定感を最大限引き出せるようにネジまわりの触点を面から点に構造が進化。これにより従来まで気になっていたネジまわりの毛詰まり感も軽減できました。

BEARING system
The structure evolves from the surface to the point around the screw so that the stability of opening and closing and sharpness can be maximized. This made it possible to alleviate the feeling of clogging around the screws which had been worrisome to date.